

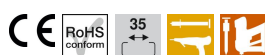
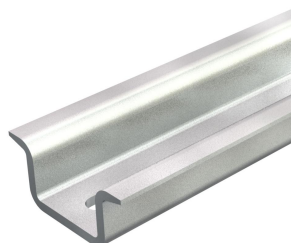
# Technisch specificatieblad

DIN-rail, geperforeerd GTP

Artikelnummer: 1115596



DIN-rail 35 x 15 mm conform NEN-EN-IEC 60715 (voorheen DIN EN 50022).



**St** Staal

**GTP** galvanisch verzinkt, transparant gepassiveerd

## Stamgegevens

Artikelnummer	1115596
Type	2069 15 2.2 GTPL
Omschrijving 1	DIN-rail
Omschrijving 2	geperforeerd, dikte 2,25 mm
Fabrikant	OBO
Dimensie	2000x35x15
Materiaal	Staal
Oppervlak	galvanisch verzinkt, transparant gepassiveerd
Oppervlaktenorm	
Kleinste verkoop-eenheid	2
Eenheid van hoeveelheid	Meter
Gewicht	97 kg
Eenheid gewicht	kg/100 m

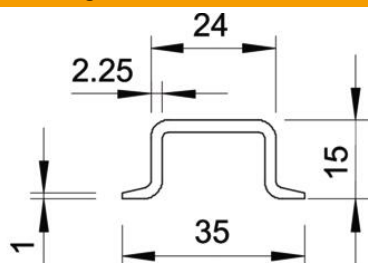
# Technisch specificatieblad

DIN-rail, geperforeerd GTP

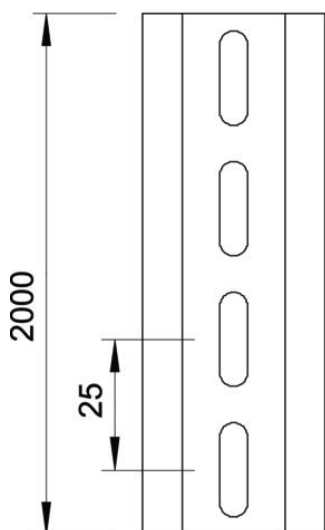
Artikelnummer: 1115596



## Afmetingen



Lengte	2.000 mm
Breedte	35 mm
Hoogte	15 mm



## Technische gegevens

Uitvoering	geperforeerd
Uitvoering rails	Draagrail DIN EN 60715
Boorgatafstand centrisch	25 mm
Bundel	20 m
Gatvorm (ETIM)	Sleufgat
Materiaaldikte	2,25 mm