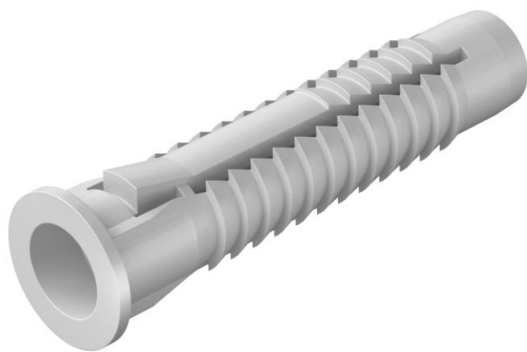


# Technisch specificatieblad

## Universele plug

Artikelnummer: 2347588



Ook als holleruimteplug geschikt, met kraag tegen doorglijden. 3 vinnen nemen het draaimoment op.

Benodigde minimale schroeflengte = pluglengte + bouwdeeldikte + 1 x schroef  $\emptyset$ .

De uittrekwaarde is van toepassing op houtschroeven met de grootste schroefdiameter in beton van klasse B25.

Onze aanbeveling voor de veiligheidswaarde: 5 keer

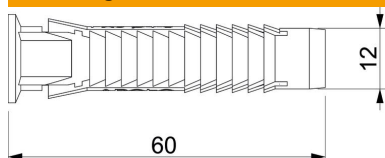


**PE** Polyethyleen

### Stamgegevens

Artikelnummer	2347588
Type	910 FX 12x60
Omschrijving 1	Plug multifunctionele
Leverbaar vanaf	01.05.2020
Fabrikant	OBO
Dimensie	12x60
Kleur	Lichtgrijs
Materiaal	Polyethyleen
Kleinste verkoop-eenheid	25
Eenheid van hoeveelheid	Stuk
Gewicht	0,4 kg
Eenheid gewicht	kg/100 st.

### Afmetingen



Lengte	60 mm
Maat D	12 mm
Maat L	60 mm

### Technische gegevens

	Universele plug
Uitvoering	Universele plug
Uittrekwaarden	1910 N
Beton Fempf.	1910
Boringsdiameter min.	12 mm
Geschikt voor bevestiging met kabelbinder	nee
Geschikt voor gasbeton	nee
Geschikt voor zeskant-hout Schroef	ja
Geperforeerde baksteen Hlz12 Fempf.	500
Hout Schroeven	8-10
Kalkzand geperforeerde steen KSL12 Fempf.	740
Kalkzand baksteen KS12 Fempf.	1100
Met rand	ja
Met Schroeven	nee
Cellenbeton P2 Fempf.	280
Cellenbeton P4 Fempf.	400
Massieve baksteen Mz12 Fempf.	1100