

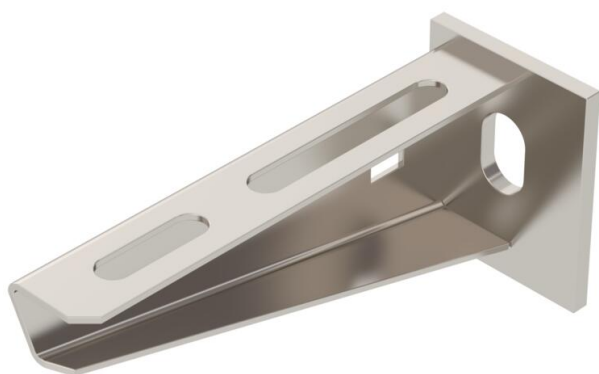
# Technisch specificatieblad

## Wand- en profielconsole AW 15 A2

Artikelnummer: 6421008



Lichte wand- en profielconsole met vastgelaste kopplaat.  
Bevestiging van console aan U-profiel vanaf een breedte van 400 mm met zes-kantbout door beide zijanten van het profiel. Let wel op het toepassen van het juiste afstandsstuk.



**A2** Roestvrij staal 1.4301

**2B** blank, nabehandeld

### Stamgegevens

|                          |                          |
|--------------------------|--------------------------|
| Artikelnummer            | 6421008                  |
| Type                     | AW 15 11 A2              |
| Omschrijving 1           | Wand- en profielconsole  |
| Omschrijving 2           | met vastgelaste kopplaat |
| Fabrikant                | OBO                      |
| Dimensie                 | B110mm                   |
| Materiaal                | Roestvast staal 1.4301   |
| Oppervlak                | blank, nabehandeld       |
| Oppervlaktenorm          |                          |
| Kleinste verkoop-eenheid | 1                        |
| Eenheid van hoeveelheid  | Stuk                     |
| Gewicht                  | 12,5 kg                  |
| Eenheid gewicht          | kg/100 st.               |

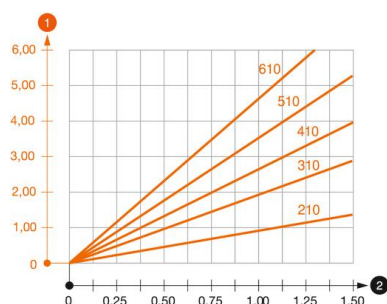
### Afmetingen

|         |        |
|---------|--------|
| Lengte  | 40 mm  |
| Breedte | 110 mm |
| Hoogte  | 50 mm  |
| Maat A  | 40 mm  |
| Maat B  | 110 mm |
| Afm. H  | 50 mm  |

#### Technische gegevens

|                           |                         |
|---------------------------|-------------------------|
| Uitvoering                | Wand- en profielconsole |
| F in kN                   | 1,5 kN                  |
| Functiebehoud             | nee                     |
| Gatdiameter               | 11 mm                   |
| Roestvast staal, gebeitst | ja                      |
| Hoekbereik max.           | 90 mm                   |
| Hoekbereik min.           | 90 mm                   |

#### Belastingen



#### Belastingsdiagram console type AW 15

- 1** Doorbuiging van het uiteinde van de console bij toegestane consolebelasting
- 2** Toegestane consolebelasting in kN zonder manlast
- Belastingscurve met consolelengte in mm

#### Belastingswaarden plug voor wand- en profielconsole AW 15

| Wandbevestiging | Maximale belasting [kN] |     |     |      |      |      |
|-----------------|-------------------------|-----|-----|------|------|------|
|                 | Consolebreedte [mm]     |     |     |      |      |      |
| Plug type       | 110                     | 160 | 210 | 310  | 410  | 510  |
| BZ3 10x90/0-30  | 1,5                     | 1,5 | 1,5 | 1,47 | 1,25 | 1,13 |

Die angegebenen Werte basieren auf ungerissenen Beton der Festigkeitsklasse C20/25. Die Einbaubedingungen der ETA-Zulassung (Dübel) sind zu beachten!