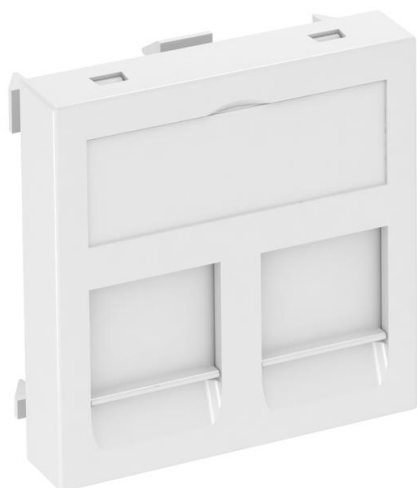


Technisch specificatieblad

Datatechniekdrager, 1 module, rechte uitlaat, type B

Artikelnummer: 6119208



Datatechniekdrager met rechte aansluiting en afsluitschuif, voor de aansluiting van twee datatechniek-aansluitmodules met RJ45-bus. De klikbevestiging is geschikt voor horizontale en verticale inbouw in de systeemomgeving. Type B heeft een montage-opening van 19,35/21,55 X 14,85 mm en is bedoeld voor de directe bevestiging van de data-aansluitmodule in de montage-opening.

Datatechniekdrager type B is voor de bevestiging van de volgende data-outlets geschikt: BTR (model module): cat. 6A modules, E-DAT modules en UAE modules; Dätwyler: MS en MS-N, Leoni Kerpen: VarioKeystone busmodule cat. 6A en MegaLine-Connect100 busmodule cat. 6A en 8C7A.
Voor installatie in apparatuurinbouwkokers Rapid 45 en Rapid 80, energiezuilen ISS en ondervloersystemen.

PC Polycarbonaat

Stamgegevens

Artikelnummer	6119208
Type	DTG-2B RW1
Omschrijving 1	Data techniek drager
Omschrijving 2	voor 2 aansluitingen type B
Fabrikant	OBO
Dimensie	45x45mm
Kleur	zuiver wit; RAL 9010
Materiaal	Polycarbonaat
Kleinste verkoop-eenheid	1
Eenheid van hoeveelheid	Stuk
Gewicht	1,1 kg
Eenheid gewicht	kg/100 st.

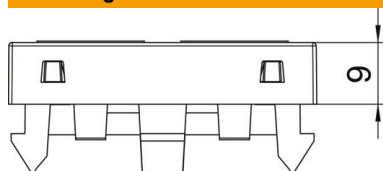
Technisch specificatieblad

Datatechniekdrager, 1 module, rechte uitlaat, type B

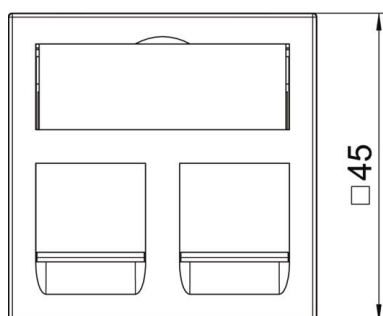
Artikelnummer: 6119208



Afmetingen



Breedte	45 mm
Hoogte	45 mm



Technische gegevens

Aantal eenheden	1
Uitvoering van de oppervlakken	mat
Type bevestiging	Vastklikken
Labelplaatje	Met tekstveld
Halogeenvrij	ja
Klapdeksel	nee
Kroonsteen	nee
Met opdruk	nee
Met stofbescherming	ja
Montage-opening	Type B
Beschermingsgraad	IP20
Diepe	9 mm
Draagring	nee
Transparant	nee
Toepassing	Inbouwbare dataverbinder
Treklastingsmogelijkheid	nee
Samenstelling	Basiselement met centrale afdekplaat