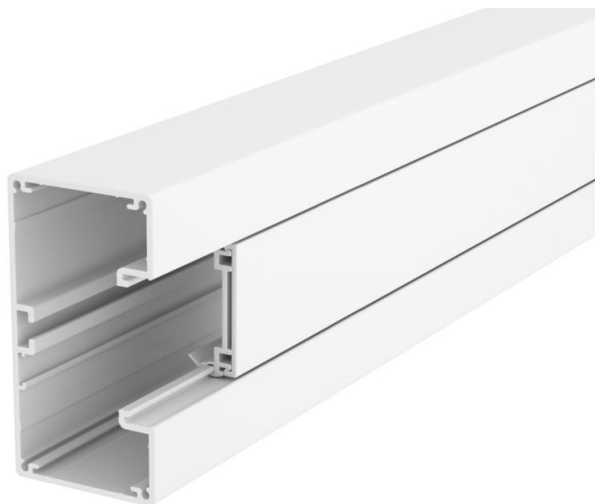


Technisch specificatieblad

Apparatuurinbouwkoker Rapid 45-2, kanaalbreedte 100, kanaalhoogte 53

Artikelnummer: 6112400



Installatiekanaal aluminium compleet bestaande uit bodemdeel en deksel. Het bodemdeel heeft geen perforatie.

Opmerking: bij wandgoten en hulpstukken van genaodiseerd aluminium zijn door materiaal- en fabricagemethoden kleine kleurverschillen mogelijk die onvermijdelijk zijn (conform DIN 17 611). Inbouwapparatuur van 45 mm kan direct worden vastgeklit. Bij gebruik van hulpstukken van PC/ABS zijn er kleurverschillen mogelijk vanwege de verschillende materialen.



Alu Aluminium

Stamgegevens

| | |
|--------------------------|-------------------------|
| Artikelnummer | 6112400 |
| Type | GA-53100RW |
| Omschrijving 1 | Wandgoot |
| Omschrijving 2 | Rapid 45-2 1-kanaal Alu |
| Fabrikant | OBO |
| Dimensie | 53x100x2000 |
| Kleur | zuiver wit; RAL 9010 |
| Materiaal | aluminium |
| Kleinste verkoop-eenheid | 2 |
| Eenheid van hoeveelheid | Meter |
| Gewicht | 223,8 kg |
| Eenheid gewicht | kg/100 m |

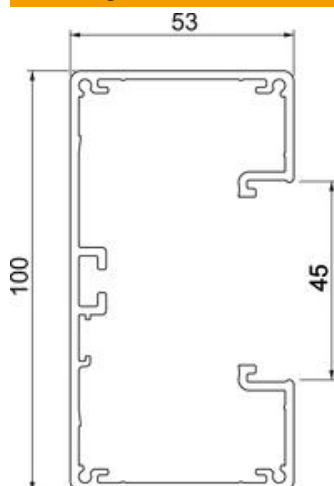
Technisch specificatieblad

Apparatuurinbouwkoker Rapid 45-2, kanaalbreedte 100, kanaalhoogte 53

Artikelnummer: 6112400



Afmetingen



| | |
|---------|----------|
| Lengte | 2.000 mm |
| Breedte | 100 mm |
| Hoogte | 53 mm |

Technische gegevens

| | |
|-------------------------------------|----------------------|
| Aantal deksels | 1 |
| Aantal insteekbare scheidingswanden | 1 |
| Uitvoering achterwand (binnenzijde) | Doorlopend C-profiel |
| Model rechthoekig | ja |
| Halogeenvrij | ja |
| Kabelklem | nee |
| Kanaalverbinder | nee |
| Montagetype van deksels | intern |
| Montagegat in bodem | nee |
| Nuttige doorsnede | 3810 mm ² |
| Deksel meegeleverd | ja |
| Dekselbreedte | 45 mm |
| Beschermingsgraad | IP 30 |
| Beschermfolie | ja |
| Beschermingsgraad IK-code | IK10 |
| Symmetrisch | ja |
| Temperatuurbereik max. | 60 °C |
| Temperatuurbereik min. | -15 °C |