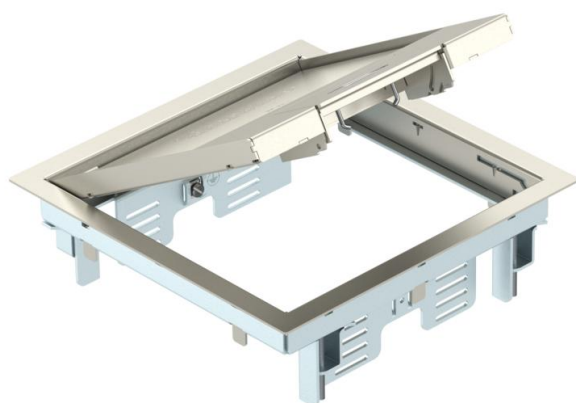


Technisch specificatieblad

Inbouweenheid GES4M-2 met greepbeugel

Artikelnummer: 7405191



Apparatuurdoos met greepbeugel voor maximaal 6 Module 45-apparaten in 2 universele dragers UT3, toepassing in kanaalsystemen en systeemvloeren in binnenopstelling.

Ladder van verzinkt staalplaat. De vloerbekledingsdikte is op 5 mm ingesteld, indien nodig aanpasbaar naar 10 mm.

Tot maximaal 4 installatie-apparaten toepasbaar met centraalplaat 50.

Inbouweenheid met greepbeugel, 2 compartimenten, voor de inbouw van de montage drager MT4. Er kunnen twee APMT2-afdekplaten worden geïnstalleerd.



A2 Roestvast staal

Stamgegevens

| | |
|--------------------------|-------------------------|
| Artikelnummer | 7405191 |
| Type | GES4M-2 10U |
| Omschrijving 1 | Inbouweenheid |
| Omschrijving 2 | voor universele montage |
| Fabrikant | OBO |
| Dimensie | 223x223x70 |
| Materiaal | Roestvast staal 1.4301 |
| Kleinste verkoop-eenheid | 1 |
| Eenheid van hoeveelheid | Stuk |
| Gewicht | 260 kg |
| Eenheid gewicht | kg/100 st. |

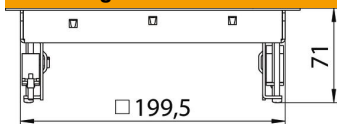
Technisch specificatieblad

Inbouweenheid GES4M-2 met greepbeugel

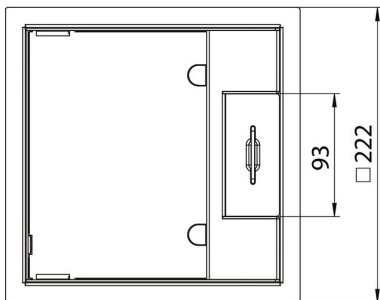
Artikelnummer: 7405191



Afmetingen



| | |
|---------|--------|
| Lengte | 222 mm |
| Breedte | 222 mm |



Technische gegevens

| | |
|--|------------------------|
| Aantal inbouwbare apparaten | 6 |
| Aantal inbouwdozen | 2 |
| Uitvoering | vierkant |
| Uitvoering leidinguitlaat | Draaibare snoeruitgang |
| Beschermraam vloerbekleding | ja |
| Vloeronderhoud | Droog |
| Afdichtingsinbouwmogelijkheid | nee |
| Vloerhoogte min. | 78 mm |
| Geschikt voor inbouw in dubbele vloer | ja |
| Geschikt voor vlak gesloten ondervloerkanaal | nee |
| Geschikt voor door afwerkvloer overdekt ondervloerkanaal | ja |
| Geschikt voor inbouw in holle vloer | ja |
| Geschikt voor nat onderhoud | nee |
| Geschikt voor vloerdoos | 250/350 |
| Geschikt voor ondervloerkanaal | ja |
| Apparatuurdrager voor opname van inbouwdozen | ja |
| Lengte buitenmaat | 222 mm |
| Lengte inbouwmaat | 201 mm |
| Met uitsparing vloerbekleding | ja |
| Nominale maat voor inbouweenheden | 4 |
| Raamuitvoering | Frame voor tapijtrand |
| Beschermingsgraad (IP) in gebruikte situatie | IP20 |
| Beschermingsgraad (IP) in niet gebruikte situatie | IP40 |
| Beschermingsgraad IK-code | IK10 |
| Heavy-duty uitvoering | nee |
| Type inbouwsysteem | MT3 / GB2 |
| Verticale last, groot oppervlak | tot 5.000 N |

Technisch specificatieblad

Inbouweenheid GES4M-2 met greepbeugel

Artikelnummer: 7405191



Technische gegevens

| | |
|---------------------------------|-------------|
| Verticale last, klein oppervlak | tot 3.000 N |
| Toelatingen | VDE |
| Openingsmechanisme | Handvat |
| Dikte vloerbedekking | 5 mm |