



Tot de railsystemen van OBO behoren DIN-rails, draagrails en profielrail met sleufbreedten van 7,5 tot 22 mm. Op de DIN- en draagrail kunnen elektrische elementen zoals klemmenstroken, schakelaars en zekeringen worden aangebracht. Met een profielrail als montagerail kunnen uitstekend kleinere en grotere montageplaatsen worden gebouwd, de klassieke bevestiging van BBS-beugelklemmen is hiermee natuurlijk ook mogelijk. Zowel voor kabelladders als ook voor de eenvoudige wandmontage vindt u in dit programma de passende rail. Met behulp van de aangeboden toebehoren zoals hamerkop- en hakenkopbout, glijmoeren of ook profielklemmen voor kabelbevestiging vindt men altijd de juiste oplossing.



**A2** Roestvast staal

**2B** Blank, nabehandeld

#### Stamgegevens

Artikelnummer	1124711
Type	GMS 3 O 4121 A2
Omschrijving 1	Omegabeugel
Omschrijving 2	met 3 gaten
Fabrikant	OBO
Dimensie	150x24x40x4
Materiaal	Roestvast staal 1.4301
Oppervlak	blank, nabehandeld
Oppervlaktenorm	
Kleinste verkoop-eenheid	10
Eenheid van hoeveelheid	Stuk
Gewicht	20,9 kg
Eenheid gewicht	kg/100 st.

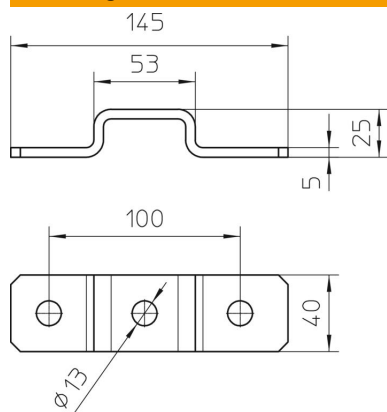
# Technisch specificatieblad

## Omegabeugel A2

Artikelnummer: 1124711



### Afmetingen



Lengte	150 mm
Breedte	40 mm
Hoogte	24 mm

### Technische gegevens

Uitvoering	met boorgat 13 mm
Geschikt voor profielvormen	C-profiel
Gatgrootte	13 mm
Materiaaldikte	4 mm
Met schroeftoebehoren	nee