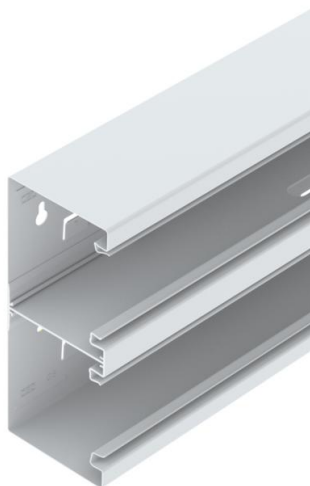


Technisch specificatieblad

Apparatuurinbouwkanaal Rapid 80, kanaalbreedte 210, kanaalhoogte 90, symmetrisch, dubbel

Artikelnummer: 6278500



GS installatiekanaal voor montage op de wand of op bevestigingsconsoles. Het GS Installatiekanaal heeft zelf contact makende borglippen voor het bevestigen van een scheidingsschot van plaatstaal. De potentiaalvereffening tussen de kanaalonderdelen wordt via de koppeling gerealiseerd. Tussen het kanaal en het deksel wordt de potentiaalvereffening gewaarborgd door de gepatenteerde zelf contact makende kanaalafdekking. De systeemopening is werkelijk 76,5 mm. Het deksel moet afzonderlijk worden besteld.

Kanalen en deksels met lengtes tot 3000 mm en andere RAL-kleuren kunnen op aanvraag worden geleverd. De zichtbare vlakken van de gelakte installatiekanalen zijn voorzien van beschermfolie.



St Staal

Stamgegevens

Artikelnummer	6278500
Type	GS-D90210RW
Omschrijving 1	Wandgoot
Omschrijving 2	symmetrisch
Fabrikant	OBO
Dimensie	90x210x2000
Kleur	zuiver wit; RAL 9010
Materiaal	Staal
Kleinste verkoop-eenheid	2
Eenheid van hoeveelheid	Meter
Gewicht	462 kg
Eenheid gewicht	kg/100 m

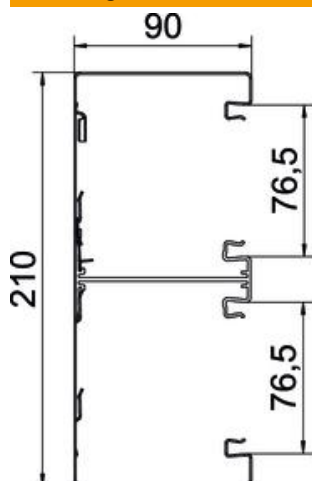
Technisch specificatieblad

Apparatuurinbouwkanaal Rapid 80, kanaalbreedte 210, kanaalhoogte 90, symmetrisch, dubbel

Artikelnummer: 6278500



Afmetingen



Lengte	2.000 mm
Breedte	210 mm
Hoogte	90 mm

Technische gegevens

Aantal deksels	2
Aantal insteekbare scheidingswanden	2
Uitvoering achterwand (binnenzijde)	Met borglip
Model rechthoekig	ja
Bodemperforatie	met deksel en bodemperforatie
Halogeenvrij	ja
Kabelklem	nee
Kanaalverbinder	nee
Montagetype van deksels	intern
Montagegat in bodem	ja
Nuttige doorsnede	16205 mm ²
Deksel meegeleverd	nee
Dekselbreedte	76,5 mm
Breedte bovenstuk 2	76,5 mm
Beschermingsgraad	IP 30
Beschermfolie	ja
Beschermingsgraad IK-code	IK10
Symmetrisch	ja
Temperatuurbereik max.	60 °C
Temperatuurbereik min.	-25 °C