

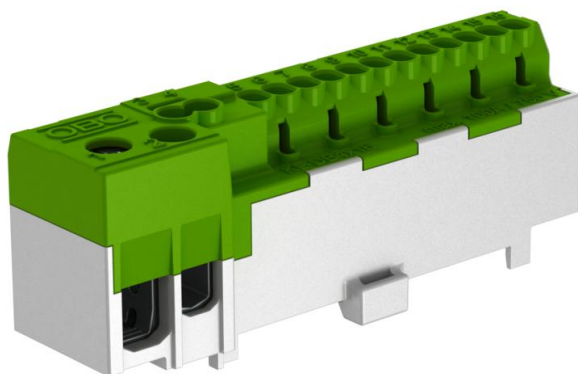
# Technisch specificatieblad

## Aardingsklem, met steekcontacten, 12 klemposities

Artikelnummer: 2016260



Nulleider-aansluitklem met 12 steekklemansluitingen 2,5 mm<sup>2</sup> resp. 1,5 mm<sup>2</sup> flexibel met adereindhuls; twee steekklemansluitingen 4 mm<sup>2</sup> resp. 2,5 mm<sup>2</sup> flexibel met adereindhuls en twee schroefaansluitpunten tot 25 mm<sup>2</sup> resp. 16 mm<sup>2</sup> flexibel, 3 Nm.



PA Polyamide

### Stamgegevens

Artikelnummer	2016260
Type	KL-DBS12x02GRGN
Omschrijving 1	Aardklem
Omschrijving 2	met steekcontact
Fabrikant	OBO
Dimensie	12x2,5mm <sup>2</sup>
Kleur	grijs / groen
Materiaal	Polyamide
Kleinste verkoop-eenheid	10
Eenheid van hoeveelheid	Stuk
Gewicht	4,5 kg
Eenheid gewicht	kg/100 st.

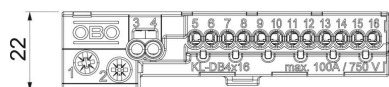
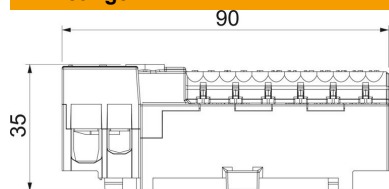
# Technisch specificatieblad

Aardingsklem, met steekcontacten, 12 klemposities

Artikelnummer: 2016260



## Afmetingen



Lengte	85 mm
Hoogte	20 mm

## Technische gegevens

Afsluitplaat noodzakelijk	nee
Aantal klemmen	12
Explosieveilige uitvoering	nee
Geschikt voor flexibele ader	ja
Geschikt voor massieve ader	nee
Geschikt voor meeraderige geleiders	nee
Montagetype	DIN-rail 15 mm
Nominale doorsnede max.	16 mm <sup>2</sup>
Nominale doorsnede min.	10 mm <sup>2</sup>
Aantal polen	12
Doorsnede	12 klemmen tot 16 mm <sup>2</sup> mm <sup>2</sup>