

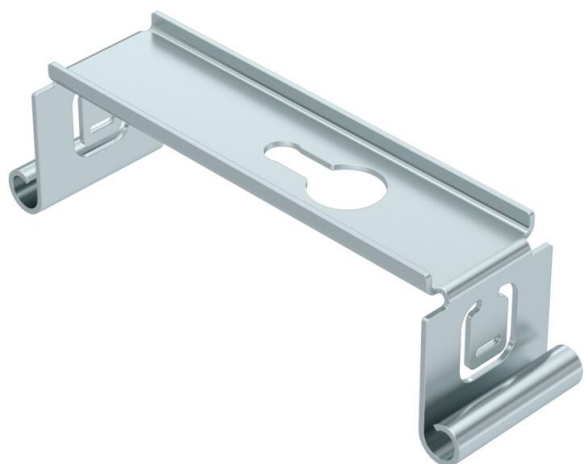
Technisch specificatieblad

Centrale ophangbeugel, voor kabelgoten met omgerolde zijkant FS

Artikelnummer: 6358535



Middenophangbeugel om in de omgerolde zijkant van kabelgoten te hangen.



St Staal

FS sendzimir verzinkt

Stamgegevens

| | |
|--------------------------|-----------------------|
| Artikelnummer | 6358535 |
| Type | MAH 150 FS |
| Omschrijving 1 | Centrale ophangbeugel |
| Omschrijving 2 | voor kabelgoot |
| Fabrikant | OBO |
| Dimensie | B150mm |
| Materiaal | Staal |
| Oppervlak | bandverzinkt |
| Oppervlaktenorm | DIN EN 10346 |
| Kleinste verkoop-eenheid | 1 |
| Eenheid van hoeveelheid | Stuk |
| Gewicht | 8 kg |
| Eenheid gewicht | kg/100 st. |

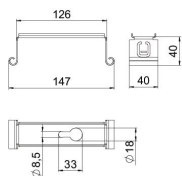
Technisch specificatieblad

Centrale ophangbeugel, voor kabelgoten met omgerolde zijkant FS

Artikelnummer: 6358535



Afmetingen



| | |
|---------|---------|
| Lengte | 40 mm |
| Breedte | 150 mm |
| Breedte | 6 in |
| Hoogte | 39,5 mm |
| Maat B | 147 mm |
| Maat B1 | 126 mm |

Technische gegevens

| | |
|-----------------------------------|------------|
| Uitvoering | Ingehangen |
| Functiebehoud | nee |
| voorbreedte max. | 150 mm |
| voorbreedte min. | 150 |
| Geschikt voor draadstang metrisch | 8 |
| Geschikt voor goot-/ladderbreedte | 150 mm |
| Gatdiameter | 8,5 mm |
| Verstelbaar | nee |