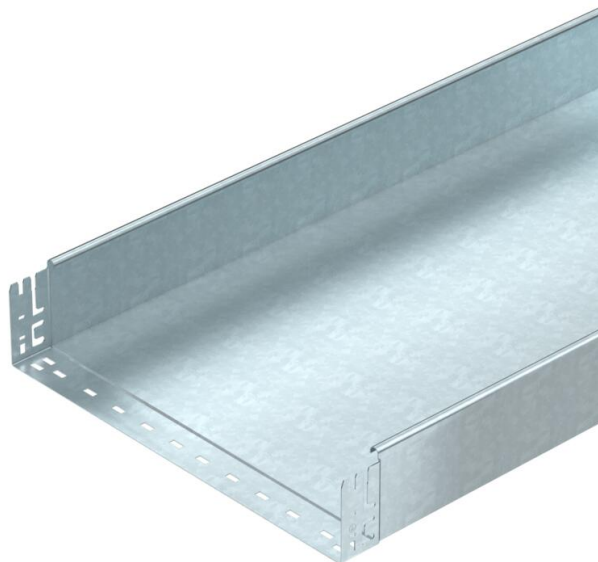


# Technisch specificatieblad

## Kabelgoot MKS-Magic® 110 ongeperforeerd FT

Artikelnummer: 6059409



Ongeperforeerde kabelgoot met geïntegreerd snelbevestigingssysteem. De effectieve lengte van de kabelgoot is 3.000 mm. De doorlopende potentiaalvereffening is zonder extra onderdelen gewaarborgd.



**St** Staal

**FT** thermisch verzinkt

### Stamgegevens

Artikelnummer	6059409
Type	MKSMU 150 FT
Omschrijving 1	Kabelgoot MKS-Magic-U
Omschrijving 2	ongeperforeerd, snelkoppeling
Fabrikant	OBO
Dimensie	110x500x3050
Materiaal	Staal
Oppervlak	thermisch verzinkt
Oppervlaktenorm	DIN EN ISO 1461
Kleinste verkoop-eenheid	3
Eenheid van hoeveelheid	Meter
Gewicht	641,278 kg
Eenheid gewicht	kg/100 m

# Technisch specificatieblad

Kabelgoot MKS-Magic® 110 ongeperforeerd FT

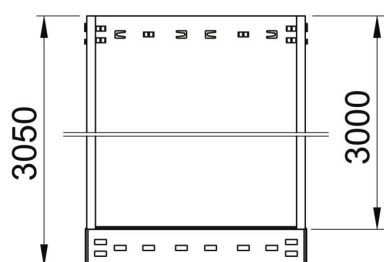
Artikelnummer: 6059409



## Afmetingen



Lengte	3.050 mm
Breedte	500 mm
Hoogte	110 mm
Plaatdikte	1 mm
Maat B	500 mm



## Technische gegevens

Uitvoering verbinder	geïntegreerde verbinder
Bevestigingssoort montagesysteem	Vloer Plafond Wand
Beloopbaar	nee
Functiebehoud	nee
Met bovenstuk	nee
Montagegat in bodem	nee
NATO Gat patroon	nee
Nuttige doorsnede	548 cm <sup>2</sup>
Nuttige doorsnede	54800 mm <sup>2</sup>
Roestvast staal, gebeitst	nee
Zijperforatie	nee
Verspanuitvoering	nee
Belastingstesttype conform IEC 61537	Type II
Effectieve lengte	3000 mm
Type verbinder kabeldraagsysteem	Klikbevestiging

### Belastingen

Toepasbare steunafstanden min.	1,5 m
Toepasbare steunafstanden max.	3 m
Steunafstand 1,5 m	1,85 kN/m
Steunafstand 2,0 m	1,3 kN/m
Steunafstand 2,5 m	0,75 kN/m
Steunafstand 3,0 m	0,6 kN/m



### Belastingsdiagram kabelgoot type MKSMU 110

- 1 Toegestane kabelgoot-/kabel ladderbelasting in kN/m zonder manlast
- 2 Steunafstand in m
- 3 Zijkantdoorbuiging in mm bij toegestane last in kN/m
- 4 Belastingsschema bij testmethode
- Belastingcurve met kabelgoot-/kabel ladderbreedte in mm
- Zijkantdoorbuigingscurve afhankelijk van de steunafstand