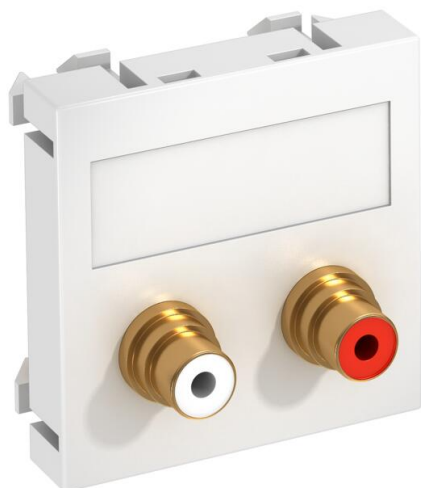


Technisch specificatieblad

Audio-Cinch aansluiting, 1 module, rechte uitlaat, koppeling 1:1, helder wit

Artikelnummer: 6105066



Multimedadrager met twee Cinch-aansluitbussen voor audio R/L, rechte kabeluitlaat, met tekstveld, twee cinch-koppelingen (RCA) in de uitvoering bus-bus, kleurcodering rood/wit. Dragerplaat met klikbevestiging, geschikt voor horizontale en verticale inbouw in de systeemomgeving.

PC Polycarbonaat

Stamgegevens

Artikelnummer	6105066
Type	MTG-2R F RW1
Omschrijving 1	Draagplaat Audio-Cinch
Omschrijving 2	2x koppeling connect.-connect.
Fabrikant	OBO
Dimensie	45x45mm
Kleur	zuiver wit; RAL 9010
Materiaal	Polycarbonaat
Kleinste verkoop-eenheid	1
Eenheid van hoeveelheid	Stuk
Gewicht	2,5 kg
Eenheid gewicht	kg/100 st.

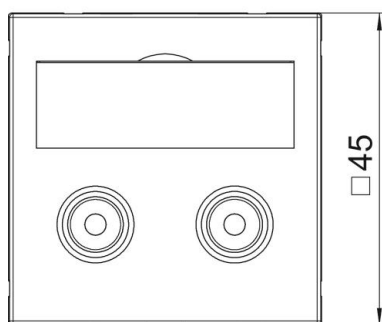
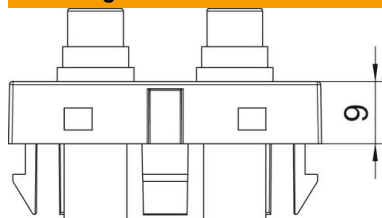
Technisch specificatieblad

Audio-Cinch aansluiting, 1 module, rechte uitlaat, koppeling 1:1, helder wit

Artikelnummer: 6105066



Afmetingen



Breedte	45 mm
Hoogte	45 mm

Technische gegevens

Aantal eenheden	1
Uitvoering van de oppervlakken	mat
Type bevestiging	Vastklikken
Halogeenvrij	ja
Klapdeksel	nee
Kroonsteen	nee
Met opdruk	nee
Met stofbescherming	nee
Beschermingsgraad	IP20
Diepe	9 mm
Draagring	nee
Transparant	nee
Toepassing	Cinch
Trekantlastingsmogelijkheid	nee
Samenstelling	Basiselement met centrale afdekplaat