

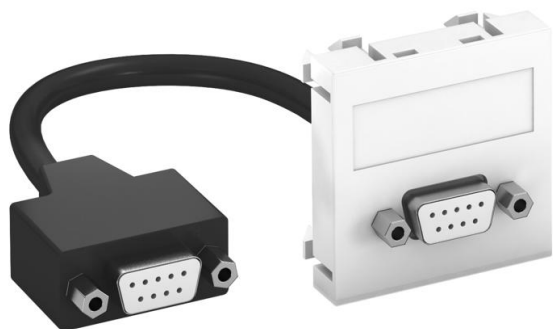
Technisch specificatieblad

D-Sub9 aansluiting, 1 module, rechte uitlaat, met aansluitkabel

Artikelnummer: 6104682



Multimedadrager met een D-Sub9-aansluitbus, rechte kabeluitlaat met tekstveld, korte D-Sub9-aansluitkabel (RS232) in de uitvoering bus-bus. Drager met klikbevestiging, geschikt voor horizontale en verticale inbouw in de systeemomgeving.



PC Polycarbonaat

Stamgegevens

Artikelnummer	6104682
Type	MTG-DB9 F RW1
Omschrijving 1	Draagplaat D-Sub9
Omschrijving 2	met kabel, connector-connector
Fabrikant	OBO
Dimensie	45x45mm
Kleur	zuiver wit; RAL 9010
Materiaal	Polycarbonaat
Kleinste verkoop-eenheid	1
Eenheid van hoeveelheid	Stuk
Gewicht	5,2 kg
Eenheid gewicht	kg/100 st.

Technisch specificatieblad

D-Sub9 aansluiting, 1 module, rechte uitlaat, met aansluitkabel

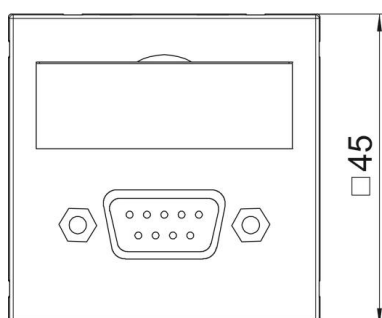
Artikelnummer: 6104682



Afmetingen



Breedte	45 mm
Hoogte	45 mm



Technische gegevens

Aantal eenheden	1
Uitvoering van de oppervlakken	mat
Type bevestiging	Vastklikken
Verlichting	nee
Labelplaatje	Met tekstveld
Halogeenvrij	ja
Klapdeksel	nee
Kroonsteen	nee
Met opdruk	nee
Met stofbescherming	nee
Beschermingsgraad	IP20
Diepe	9 mm
Draagring	nee
Transparant	nee
Toepassing	D-submin
Trektestingsmogelijkheid	nee
Samenstelling	Basiselement met centrale afdekkplaat
Uitstroomrichting	Recht
Geschikt voor aantal bussen/koppelingen	1