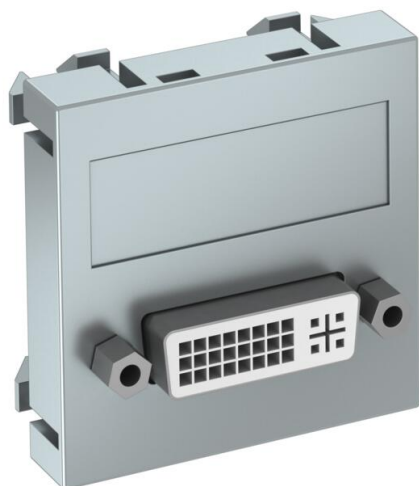


Technisch specificatieblad

DVI-D aansluiting, 1 module, rechte uitlaat, met schroefverbinding

Artikelnummer: 6104736



Multimedadrager met een DVI-D aansluitbus, kabeluitlaat recht, met tekstveld, DVI-D bus met schroefaansluiting. Dragerplaat met klikbevestiging, geschikt voor horizontale en verticale inbouw in de systeemomgeving.
Opmerking: de apparatuurinbouw in Rapid 45 apparatuurinbouwkokers is vanwege de afmetingen van de apparatuur niet mogelijk.

PC Polycarbonaat

Stamgegevens

Artikelnummer	6104736
Type	MTG-DVI S AL1
Omschrijving 1	Draagplaat DVI
Omschrijving 2	connector met schroefaansl.
Fabrikant	OBO
Dimensie	45x45mm
Kleur	aluminium gelakt
Materiaal	Polycarbonaat
Kleinste verkoop-eenheid	1
Eenheid van hoeveelheid	Stuk
Gewicht	3,5 kg
Eenheid gewicht	kg/100 st.

Technisch specificatieblad

DVI-D aansluiting, 1 module, rechte uitlaat, met schroefverbinding

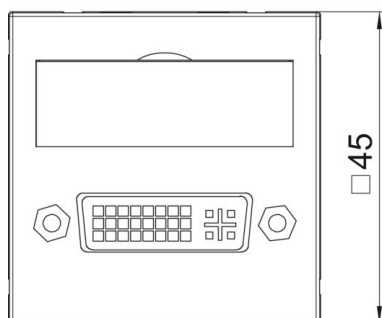
Artikelnummer: 6104736



Afmetingen



Breedte	45 mm
Hoogte	45 mm



Technische gegevens

Uitvoering van de oppervlakken	mat
Type bevestiging	Vastklikken
Labelplaatje	Met tekstveld
Halogeenvrij	ja
Klapdeksel	nee
Kroonsteen	nee
Met opdruk	nee
Met stofbescherming	nee
Beschermingsgraad	IP20
Diepe	9 mm
Draagring	nee
Transparant	nee
Toepassing	Overige
Trektestingsmogelijkheid	nee
Samenstelling	Basiselement met centrale afdekplaat