

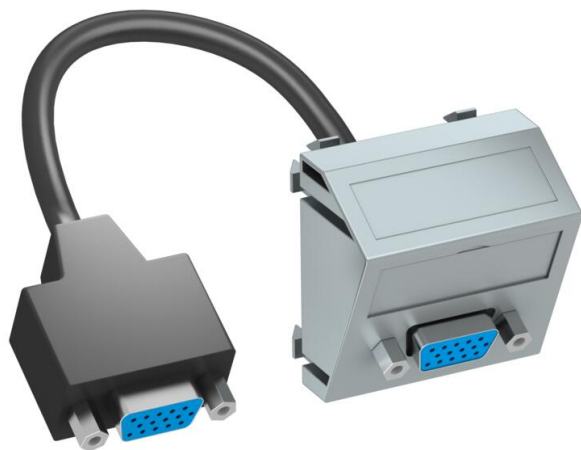
Technisch specificatieblad

VGA aansluiting, 1 module, schuine uitlaat, met aansluitkabel

Artikelnummer: 6104676



Multimedadrager met een VGA-aansluitbus, schuine kabeluitlaat, met tekstveld, korte VGA-aansluitkabel (HD15) in uitvoering bus-bus. Drager met klikbevestiging, geschikt voor horizontale en verticale inbouw in de systeemomgeving.



PC Polycarbonaat

Stamgegevens

Artikelnummer	6104676
Type	MTS-VGA F AL1
Omschrijving 1	Draagplaat VGA
Omschrijving 2	met kabel, connector-connector
Fabrikant	OBO
Dimensie	45x45mm
Kleur	aluminium gelakt
Materiaal	Polycarbonaat
Kleinste verkoop-eenheid	1
Eenheid van hoeveelheid	Stuk
Gewicht	5,4 kg
Eenheid gewicht	kg/100 st.

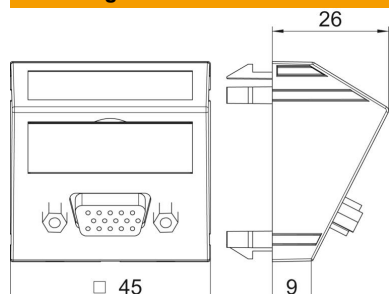
Technisch specificatieblad

VGA aansluiting, 1 module, schuine uitlaat, met aansluitkabel

Artikelnummer: 6104676



Afmetingen



Breedte	45 mm
Hoogte	45 mm

Technische gegevens

Aantal eenheden	1
Uitvoering van de oppervlakken	mat
Type bevestiging	Vastklikken
Labelplaatje	Met tekstveld
Halogeenvrij	ja
Klapdeksel	nee
Kroonsteen	nee
Met opdruk	nee
Met stofbescherming	nee
Beschermingsgraad	IP20
Diepe	26 mm
Draagring	nee
Transparant	nee
Toepassing	VGA
Trekantlastingsmogelijkheid	nee
Samenstelling	Basiselement met centrale afdekplaat