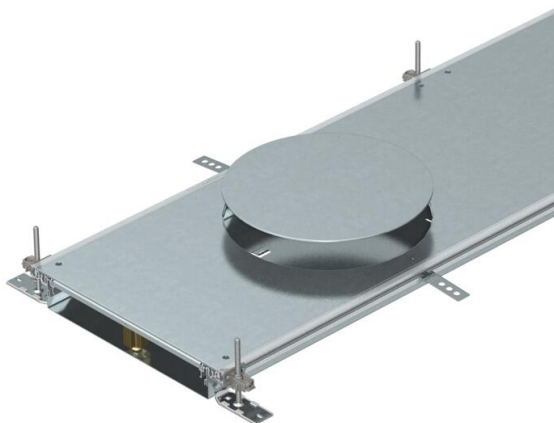


# Technisch specificatieblad

Kanaal voor GESR9, hoogte 60-110 mm

Artikelnummer: 7424784



Kanaal voor de inbouw van inbouweenheden met nominale grootte R3 bestaande uit 6 of 9 montagedeksels met blind afgesloten montage-opening, bodemgoot met zijprofielen en vloerbekledingsprofielen. In de stalen bodem bevinden zich aansluitlippen voor de montage van het scheidingschot (gedwongen aarding). Meegeleverd zijn: 6 in de hoogte nivelleerbare bevestigingshoeken, 6 afwerkvoerankers en nivelleerbare dekselvoegondersteuning: 3 stuks bij de breedte 400 en 6 stuks bij de breedtes 500 en 600. De kanaaldeksels zijn bij de levering vastgeschroefd.

Met drie (bij kanaalbreedte 400, L = 800 mm) of zes (bij kanaalbreedte 500 en 600 mm, L = 400 mm) montagedeksels met een montageopening voor hoekige inbouweenheden met nominale grootte 9 of 9/55.



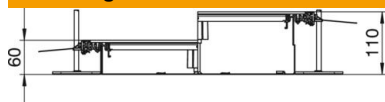
St Staal

FS sendzimir verzinkt

## Stamgegevens

|                          |                                |
|--------------------------|--------------------------------|
| Artikelnummer            | 7424784                        |
| Omschrijving 1           | Kanaaleenh.gelijk met afwerkvl |
| Omschrijving 2           | voor inbouweenheid GESR9       |
| Fabrikant                | OBO                            |
| Dimensie                 | 2400x600x60                    |
| Materiaal                | Staal                          |
| Oppervlak                | bandverzinkt                   |
| Oppervlakenorm           | DIN EN 10346                   |
| Kleinste verkoop-eenheid | 2,4                            |
| Eenheid van hoeveelheid  | Meter                          |
| Gewicht                  | 2537,5 kg                      |
| Eenheid gewicht          | kg/100 m                       |

## Afmetingen



|         |          |
|---------|----------|
| Lengte  | 2.400 mm |
| Breedte | 600 mm   |

# Technisch specificatieblad

Kanaal voor GESR9, hoogte 60-110 mm

Artikelnummer: 7424784



## Technische gegevens

|   |                    |
|---|--------------------|
| Afdekking montage-opening                     | ja                 |
| Afdekkingen                                   | 6                  |
| Aantal insteekbare scheidingswanden           | 2                  |
| Aantal voorziene inbouweenheden               | 6                  |
| Aantal compartimenten                         | 3 St.              |
| Bevestigingssoort montagesysteem              | Vloer              |
| Vloerplaat                                    | ja                 |
| Dekselbevestiging borgend                     | nee                |
| Afdichtingsinbouwmogelijkheid                 | ja                 |
| Inbouwopening voor vloeropbouw tank           | nee                |
| Ontkoppelbaar                                 | nee                |
| Geschikt voor dillitatievoeg                  | nee                |
| Gaaswand                                      | nee                |
| Kanaalhoogte max.                             | 110 mm             |
| Kanaalhoogte min.                             | 60 mm              |
| Materiaaldikte deksel                         | 4                  |
| Minimale afwerkvloerhoogte                    | 60                 |
| Met aansluitopening met potentiaalvereffening | ja                 |
| Met scheidingswand                            | nee                |
| Met overstek                                  | ja                 |
| Montage-opening                               | Voor inbouweenheid |
| Montage-opening                               | Rond               |
| Nivelleerbereik max.                          | 110 mm             |
| Nivelleerbereik min.                          | 60 mm              |
| Deksel afneembaar                             | ja                 |