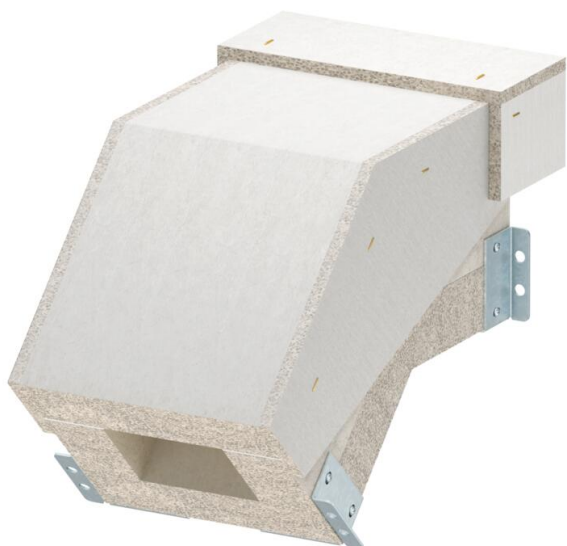


Technisch specificatieblad

Verticale bocht dalend EI90 voor brandwerend kanaal PLCS D090810

Artikelnummer: 7217950



Verticale bocht dalend voor brandwerend kanaal PYROLINE® Con S EI90, type PLCS D090810 bestaande uit water- en vorstbestendig glasvezellichtbeton voor het maken van verticale richtingsveranderingen (45°) in het kanaal. Volledig geassembleerde verbindingsofittingen zorgen voor een snelle montage ter plaatse, los geplaatste afdekkingen maken snelle revisie en hertoewijzing mogelijk.

Inclusief verbindingsschroeven en afdichtstroken.
Inclusief verbindingsschroeven en afdichtstroken.

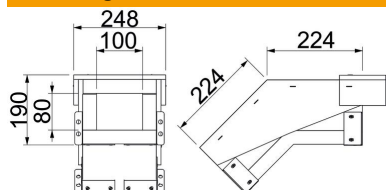


Lichtbeton, glasvezel

Stamgegevens

Artikelnummer	7217950
Type	PLCS VF090810
Omschrijving 1	Verticale bocht dalend EI90
Omschrijving 2	voor PLCS D090810
Fabrikant	OBO
Dimensie	100x80
Kleur	grijs
Materiaal	Glasvezel lichtgewicht beton
Kleinste verkoop-eenheid	1
Eenheid van hoeveelheid	Stuk
Gewicht	970 kg
Eenheid gewicht	kg/100 st.

Afmetingen



Afmeting buiten	248 x 190
Afmeting binnen	100 x 80
Maat B	248 mm
Maat b	100 mm
Afm. h	80 mm
Afm. H	190 mm
Maat L	224 mm

Technisch specificatieblad

Verticale bocht dalend EI90 voor brandwerend kanaal PLCS
D090810

Artikelnummer: 7217950



Technische gegevens

Aantal bevlambare zijden	4
Dekselbevestiging	los
Classificatie EI - installatiekanaal	90
Met perforatie	nee
Ommanteling	zonder
Materiaal van het isolatiemateriaal	Glasvezellichtbeton
Hoek van de bocht	45 °