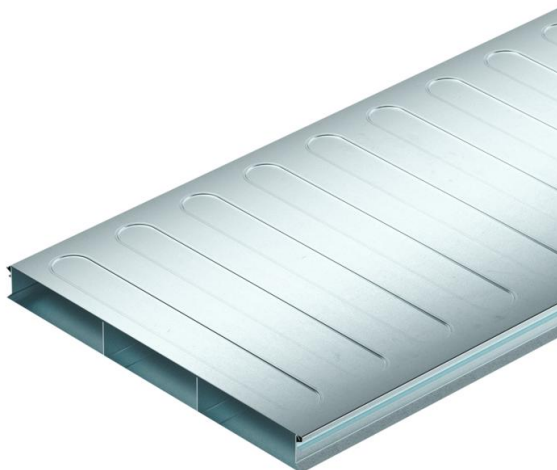


# Technisch specificatieblad

Ondervloerkanaal, 2-delig, 3-kanaals, kanaalhoogte 38 mm

Artikelnummer: 7400289



Ondervloerkanaal (2-delig) voor installatie van kabels en leidingen in met dekvloer bedekte ondervloersystemen conform NEN-EN 50085-2-2. Afneembare en doorgaande opklikbare kanaaldeksel. Met scheidingsshot in het kanaal. De geprofileerde zijwanden zorgen voor een vergrendelingsfunctie, om het kanaaldeksel op het kanaal vast te klikken. De versterkingen in het kanaaldeksel zijn bedoeld voor de stabilisatie.



**St** Staal

**FS** sendzimir verzinkt

## Stamgegevens

|                          |                           |
|--------------------------|---------------------------|
| Artikelnummer            | 7400289                   |
| Omschrijving 1           | Ondervloerkanaal, 2-delig |
| Omschrijving 2           | 3-voudig                  |
| Fabrikant                | OBO                       |
| Dimensie                 | 2000x350x38               |
| Materiaal                | Staal                     |
| Oppervlak                | bandverzinkt              |
| Oppervlakenorm           | DIN EN 10346              |
| Kleinste verkoop-eenheid | 2                         |
| Eenheid van hoeveelheid  | Meter                     |
| Gewicht                  | 528,9 kg                  |
| Eenheid gewicht          | kg/100 m                  |

## Afmetingen

|         |          |
|---------|----------|
| Lengte  | 2.000 mm |
| Breedte | 350 mm   |
| Hoogte  | 38 mm    |
| Maat a  | 120 mm   |
| Maat b  | 110 mm   |
| Afm. h  | 38 mm    |

# Technisch specificatieblad

Ondervloerkanaal, 2-delig, 3-kanaals, kanaalhoogte 38 mm

Artikelnummer: 7400289



## Technische gegevens

|                                  |                       |
|----------------------------------|-----------------------|
| Aantal vaste scheidingswanden    | 2                     |
| Aantal compartimenten            | 3 St.                 |
| Bevestigingssoort montagesysteem | Vloer                 |
| Vloerplaat                       | ja                    |
| Toepassingsgebied                | Gesloten systeem      |
| Ontkoppelbaar                    | nee                   |
| Kanaalbreedte min.               | 350 mm                |
| Kanaalhoogte min.                | 38 mm                 |
| Nuttige doorsnede                | 12054 mm <sup>2</sup> |
| Deksel afneembaar                | ja                    |
| Doorsnede compartiment a         | 4060 mm <sup>2</sup>  |
| Doorsnede compartiment b         | 3934 mm <sup>2</sup>  |