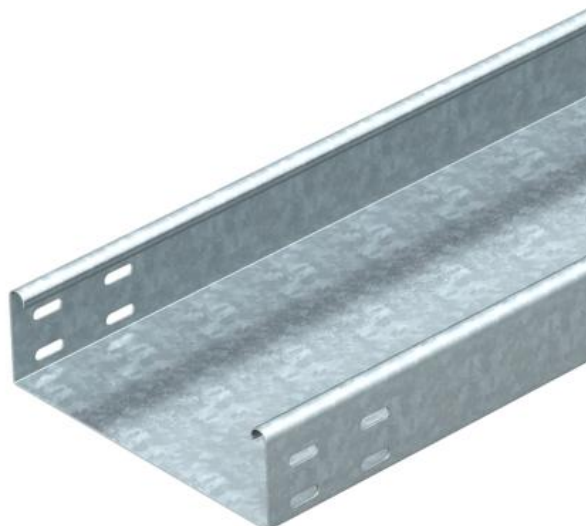


# Technisch specificatieblad

Kabelgoot SKSU 60 FT

Artikelnummer: 6064353



SKSU 60 = Kabelgootsysteem, ongeperforeerd, met een hoogte van 60 mm. De kabelgoot is aan beide zijden voorzien van een verbindingsperforatie. De koppelplaten moeten afzonderlijk worden besteld.  
Magnetische afschermingsdemping zonder deksel 20 dB, met deksel 50 dB.



**St** Staal

**FT** thermisch verzinkt

## Stamgegevens

|                          |                         |
|--------------------------|-------------------------|
| Artikelnummer            | 6064353                 |
| Type                     | SKSU 620 FT             |
| Omschrijving 1           | Kabelgoot SKSU          |
| Omschrijving 2           | gesloten, met verbinder |
| Fabrikant                | OBO                     |
| Dimensie                 | 60x200x3000             |
| Materiaal                | Staal                   |
| Oppervlak                | thermisch verzinkt      |
| Oppervlakenorm           | DIN EN ISO 1461         |
| Kleinste verkoop-eenheid | 3                       |
| Eenheid van hoeveelheid  | Meter                   |
| Gewicht                  | 427,34 kg               |
| Eenheid gewicht          | kg/100 m                |

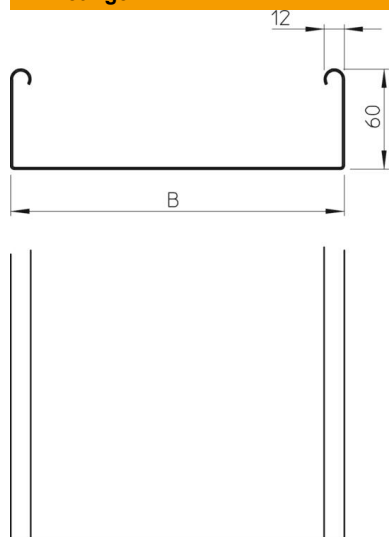
# Technisch specificatieblad

## Kabelgoot SKSU 60 FT

Artikelnummer: 6064353



### Afmetingen



|            |          |
|------------|----------|
| Lengte     | 3.000 mm |
| Lengte     | 10 ft    |
| Breedte    | 200 mm   |
| Breedte    | 8 in     |
| Hoogte     | 60 mm    |
| Hoogte     | 2 in     |
| Plaatdikte | 0,06 in  |
| Plaatdikte | 1,5 mm   |
| Maat B     | 200 mm   |

### Technische gegevens

|                                      |                       |
|--------------------------------------|-----------------------|
| Uitvoering verbinder                 | zonder verbinder      |
| Bevestigingssoort montagesysteem     | Vloer Plafond Wand    |
| Beloopbaar                           | nee                   |
| Functiebehoud                        | nee                   |
| Met bovenstuk                        | nee                   |
| Montagegat in bodem                  | nee                   |
| NATO Gat patroon                     | nee                   |
| Nuttige doorsnede                    | 118 cm <sup>2</sup>   |
| Nuttige doorsnede                    | 11800 mm <sup>2</sup> |
| Roestvast staal, gebeitst            | nee                   |
| Zijperforatie                        | nee                   |
| Verspanuitvoering                    | nee                   |
| Belastingstesttype conform IEC 61537 | Type II               |
| Type verbinder kabeldraagsysteem     | geschroefd            |

### Belastingen

|                                |           |
|--------------------------------|-----------|
| Toepasbare steunafstanden min. | 1,5 m     |
| Toepasbare steunafstanden max. | 3 m       |
| Steunafstand 1,5 m             | 2,6 kN/m  |
| Steunafstand 2,0 m             | 1,9 kN/m  |
| Steunafstand 2,5 m             | 1,1 kN/m  |
| Steunafstand 3,0 m             | 0,55 kN/m |



### Belastingsdiagram kabelgoot type SKSU 60

- 1 Toegestane kabelgoot-/kabel ladderbelasting in kN/m zonder manlast
- 2 Steunafstand in m
- 3 Zijkantdoorbuiging in mm bij toegestane last in kN/m
- 4 Belastingsschema bij testmethode
- Belastingcurve met kabelgoot-/kabel ladderbreedte in mm
- Zijkantdoorbuigingscurve afhankelijk van de steunafstand