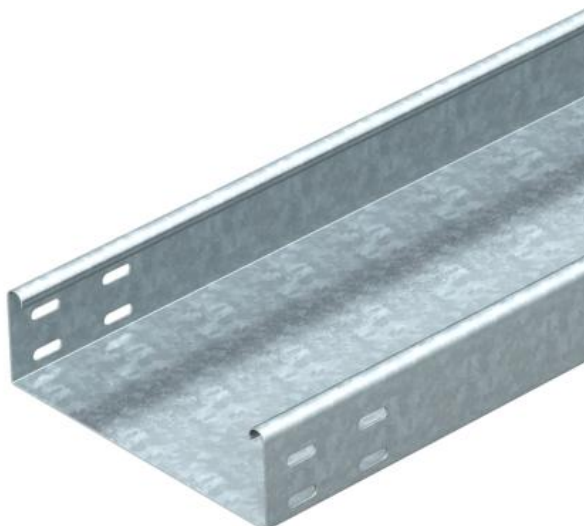


Technisch specificatieblad

Kabelgoot SKSU 60 FT

Artikelnummer: 6064409



SKSU 60 = Kabelgootsysteem, ongeperforeerd, met een hoogte van 60 mm. De kabelgoot is aan beide zijden voorzien van een verbindingsperforatie. De koppelplaten moeten afzonderlijk worden besteld.
Magnetische afschermingsdemping zonder deksel 20 dB, met deksel 50 dB.



St Staal

FT thermisch verzinkt

Stamgegevens

Artikelnummer	6064409
Type	SKSU 630 FT
Omschrijving 1	Kabelgoot SKSU
Omschrijving 2	gesloten, met verbinder
Fabrikant	OBO
Dimensie	60x300x3000
Materiaal	Staal
Oppervlak	thermisch verzinkt
Oppervlakenorm	DIN EN ISO 1461
Kleinste verkoop-eenheid	3
Eenheid van hoeveelheid	Meter
Gewicht	554,67 kg
Eenheid gewicht	kg/100 m

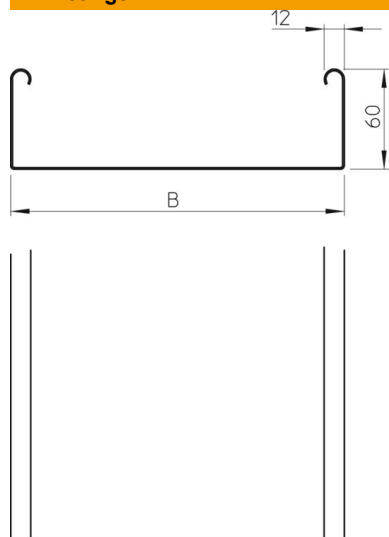
Technisch specificatieblad

Kabelgoot SKSU 60 FT

Artikelnummer: 6064409



Afmetingen



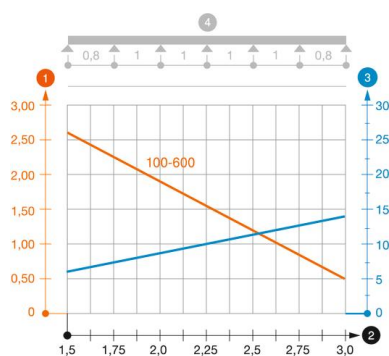
Lengte	3.000 mm
Lengte	10 ft
Breedte	300 mm
Breedte	12 in
Hoogte	60 mm
Hoogte	2 in
Plaatdikte	0,06 in
Plaatdikte	1,5 mm
Maat B	300 mm

Technische gegevens

Uitvoering verbinder	zonder verbinder
Bevestigingssoort montagesysteem	Vloer Plafond Wand
Beloopbaar	nee
Functiebehoud	nee
Met bovenstuk	nee
Montagegat in bodem	nee
NATO Gat patroon	nee
Nuttige doorsnede	178 cm ²
Nuttige doorsnede	17800 mm ²
Roestvast staal, gebeitst	nee
Zijperforatie	nee
Verspanuitvoering	nee
Belastingstesttype conform IEC 61537	Type II
Type verbinder kabeldraagsysteem	geschroefd

Belastingen

Toepasbare steunafstanden min.	1,5 m
Toepasbare steunafstanden max.	3 m
Steunafstand 1,5 m	2,6 kN/m
Steunafstand 2,0 m	1,9 kN/m
Steunafstand 2,5 m	1,1 kN/m
Steunafstand 3,0 m	0,55 kN/m



Belastingsdiagram kabelgoot type SKSU 60

- 1 Toegestane kabelgoot-/kabel ladderbelasting in kN/m zonder manlast
 - 2 Steunafstand in m
 - 3 Zijkantdoorbuiging in mm bij toegestane last in kN/m
 - 4 Belastingschema bij testmethode
- Belastingscurve met kabelgoot-/kabel ladderbreedte in mm
- Zijkantdoorbuigingscurve afhankelijk van de steunafstand