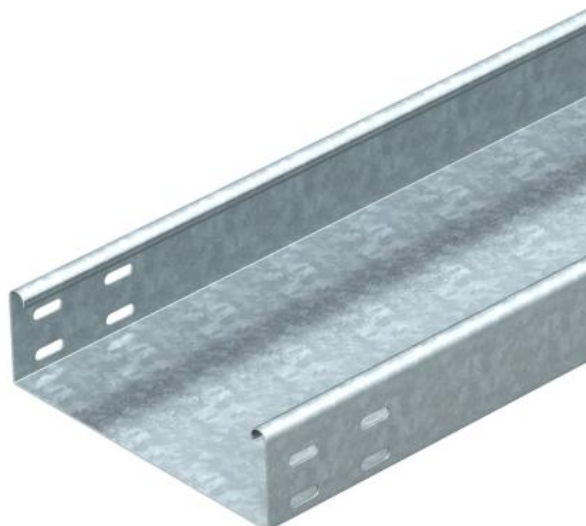


# Technisch specificatieblad

Kabelgoot SKSU 60 FT

Artikelnummer: 6064523



SKSU 60 = Kabelgootsysteem, ongeperforeerd, met een hoogte van 60 mm. De kabelgoot is aan beide zijden voorzien van een verbindingsperforatie. De koppelplaten moeten afzonderlijk worden besteld.  
Magnetische afschermingsdemping zonder deksel 20 dB, met deksel 50 dB.



**St** Staal

**FT** thermisch verzinkt

## Stamgegevens

Artikelnummer	6064523
Type	SKSU 660 FT
Omschrijving 1	Kabelgoot SKSU
Omschrijving 2	gesloten, met verbinder
Fabrikant	OBO
Dimensie	60x600x3000
Materiaal	Staal
Oppervlak	thermisch verzinkt
Oppervlaktenorm	DIN EN ISO 1461
Kleinste verkoop-eenheid	3
Eenheid van hoeveelheid	Meter
Gewicht	929,67 kg
Eenheid gewicht	kg/100 m

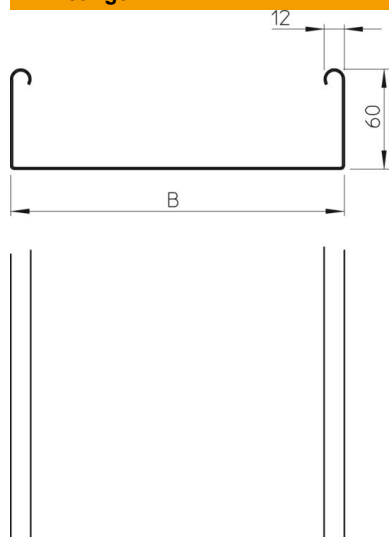
# Technisch specificatieblad

## Kabelgoot SKSU 60 FT

Artikelnummer: 6064523



### Afmetingen



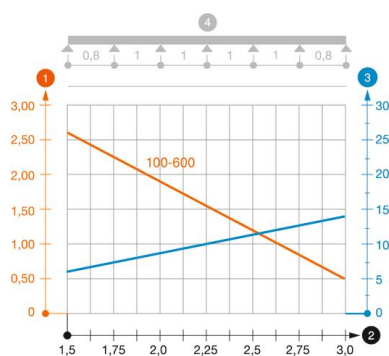
Lengte	3.000 mm
Lengte	10 ft
Breedte	600 mm
Breedte	24 in
Hoogte	60 mm
Hoogte	2 in
Plaatdikte	0,06 in
Plaatdikte	1,5 mm
Maat B	600 mm

### Technische gegevens

Uitvoering verbinder	zonder verbinder
Bevestigingssoort montagesysteem	Vloer Plafond Wand
Beloopbaar	nee
Functiebehoud	nee
Met bovenstuk	nee
Montagegat in bodem	nee
NATO Gat patroon	nee
Nuttige doorsnede	358 cm <sup>2</sup>
Nuttige doorsnede	35800 mm <sup>2</sup>
Roestvast staal, gebeitst	nee
Zijperforatie	nee
Verspanuitvoering	nee
Belastingstesttype conform IEC 61537	Type II
Type verbinder kabeldraagsysteem	geschroefd

### Belastingen

Toepasbare steunafstanden min.	1,5 m
Toepasbare steunafstanden max.	3 m
Steunafstand 1,5 m	2,6 kN/m
Steunafstand 2,0 m	1,9 kN/m
Steunafstand 2,5 m	1,1 kN/m
Steunafstand 3,0 m	0,55 kN/m



### Belastingsdiagram kabelgoot type SKSU 60

- 1 Toegestane kabelgoot-/kabel ladderbelasting in kN/m zonder manlast
- 2 Steunafstand in m
- 3 Zijkantdoorbuiging in mm bij toegestane last in kN/m
- 4 Belastingschema bij testmethode
- Belastingscurve met kabelgoot-/kabel ladderbreedte in mm
- Zijkantdoorbuigingscurve afhankelijk van de steunafstand