



Dit type draagklem wordt op de drager geschoven en met een drukwand en bout (M8) op de drager of het vlakstaal vastgezet. De zeskantbout heeft een sleutelwijdte van 10 mm. In het klemstuk zijn bovendien twee extra M8 schroefdraden aangebracht, om bijvoorbeeld draadstangen te bevestigen.



St Staal

FT thermisch verzinkt

Stamgegevens

| | |
|--------------------------|--------------------|
| Artikelnummer | 1486282 |
| Type | SSP 6-21 M8 FT |
| Omschrijving 1 | Draagklem |
| Omschrijving 2 | zware uitvoering |
| Fabrikant | OBO |
| Dimensie | 6-21mm |
| Materiaal | Staal |
| Oppervlak | thermisch verzinkt |
| Oppervlaktenorm | DIN EN ISO 1461 |
| Kleinste verkoop-eenheid | 25 |
| Eenheid van hoeveelheid | Stuk |
| Gewicht | 23,9 kg |
| Eenheid gewicht | kg/100 st. |

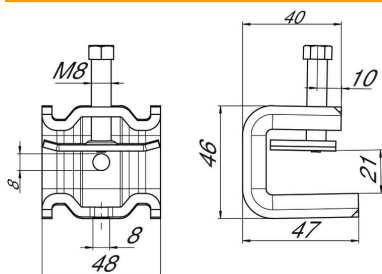
Technisch specificatieblad

Draagklem SSP 6-21, FT M8

Artikelnummer: 1486282



Afmetingen



| | |
|--------|-------|
| Maat B | 48 mm |
| Afm. H | 46 mm |
| Maat L | 47 mm |

Technische gegevens

| | |
|-----------------------------------|---------------|
| Aansluittype/-component | Schroefdraad |
| Type bevestiging | Klemmenstrook |
| Breukbelasting F1 | 1,75 kN |
| Breukbelasting F2 | 1,5 kN |
| Flensdikte F max. | 21 mm |
| Flensdikte F min. | 6 mm |
| Geschikt voor draadstang metrisch | 8 |
| Schroefdraad | M8 |
| Schroefdraad metrisch | 8 |
| Scharnier instelbaar | nee |
| Scharnierend | nee |