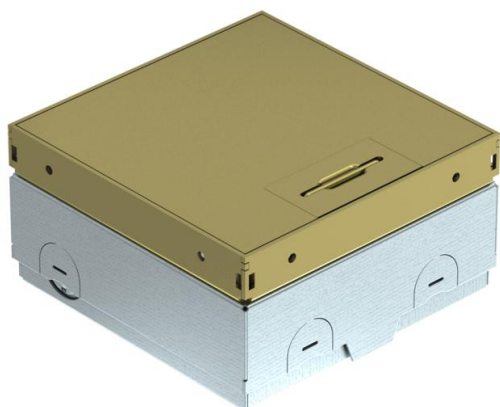


Technisch specificatieblad


Vloerdoos UDHOME-ONE, zonder vloerbekledingsuitsparing, leeg, messing

Artikelnummer: 7368284



Vierkante vloercontactdoos voor gebruik in droogkuisinstallaties en dekvloeren binnenshuis. Inbouwbehuizing met voorgeponste invoeropeningen voor buizen (M20/M25). deksel dankzij 4 nivelleersteunen aanpasbaar aan de bovenkant van de vloerbekleding. De minimale inbouwdiepte is 75 mm, het nivelleerbereik + 30 mm. Messing frame en deksel zichtbaar in de vloerbedekking. Deksel met decoratief paneel De belastbaarheid van 15 kN is alleen in niet gebruikte toestand gewaarborgd. Lege behuizing voor een Modul 45® installatieapparaat en een data aansluiting. Bij levering afgesloten met een blindplaat



 Messing

Stamgegevens

| | |
|--------------------------|--------------------|
| Artikelnummer | 7368284 |
| Type | UDHOME-ONE GM |
| Omschrijving 1 | Vloerdoos |
| Omschrijving 2 | leeg, met MS-plaat |
| Fabrikant | OBO |
| Dimensie | 140x140x75 |
| Materiaal | messing |
| Kleinste verkoop-eenheid | 1 |
| Eenheid van hoeveelheid | Stuk |
| Gewicht | 220 kg |
| Eenheid gewicht | kg/100 st. |

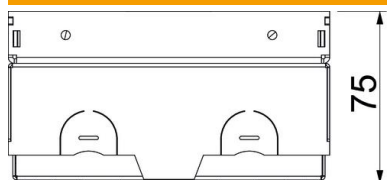
Technisch specificatieblad

Vloerdoos UDHOME-ONE, zonder vloerbekledingsuitsparing, leeg, messing

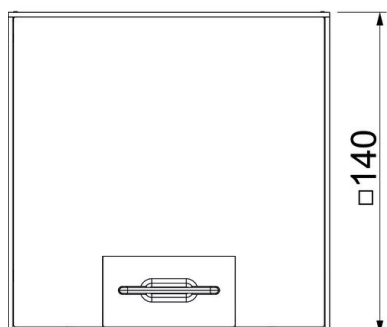
Artikelnummer: 7368284



Afmetingen



| | |
|---------|--------|
| Lengte | 140 mm |
| Breedte | 140 mm |
| Hoogte | 75 mm |



Technisch specificatieblad

Vloerdoos UDHOME-ONE, zonder vloerbekledingsuitsparing, leeg, messing

Artikelnummer: 7368284



Technische gegevens

| | |
|--|------------------------------|
| Aantal inbouwbare apparaten | 2 |
| Uitvoering leidinguitlaat | Draaibare snoeruitgang |
| Uitrusting | Lege behuizing |
| Beschermraam vloerbekleding | nee |
| Vloeronderhoud | Droog |
| Dekseluitvoering | Decorplaat |
| Afdichtingsinbouwmogelijkheid | nee |
| Toepassingsgebied in gebruikte situatie | 6.101.1 droog vloeronderhoud |
| Toepassingsgebied in niet gebruikte situatie | 6.101.1 droog vloeronderhoud |
| Vloerhoogte max. | 105 mm |
| Vloerhoogte min. | 75 mm |
| Geschikt voor inbouw in dubbele vloer | ja |
| Geschikt voor vlak gesloten ondervloerkanaal | nee |
| Geschikt voor door afwerkvloer overdekt ondervloerkanaal | nee |
| Geschikt voor inbouw in holle vloer | ja |
| Geschikt voor nat onderhoud | nee |
| Geschikt voor ondervloerkanaal | nee |
| Apparatuurdrager voor opname van inbouwdozen | nee |
| Met uitsparing vloerbekleding | nee |
| Beschermingsgraad (IP) in gebruikte situatie | IP20 |
| Beschermingsgraad (IP) in niet gebruikte situatie | IP40 |
| Beschermingsgraad IK-code | IK10 |
| Heavy-duty uitvoering | nee |
| Verticale last, groot oppervlak | tot 15.000 N |
| Verticale last, klein oppervlak | tot 3.000 N |
| Toelatingen | VDE |
| Openingsmechanisme | Handvat |